

济宁市第一中学特长生（体育） 招生测试内容、标准与方法

一中

目 录

| | | | |
|------|---|---|-------|
| 体 | | 与 | |
| 专 | | 与 | |
| 专 | 、 | 与 | |
| 专 | 、 | 与 | |
| 乒乓 专 | 、 | 与 | |
| 专 | 、 | 与 | |

总 则

为全 人 ， 体 （ 专 ），专 体 一中 体 。

一、专

乒乓

二、专 体

三

三、体 专 体

。 中 严 ， 不予以 。

：

专 体 。

丈 、)， 两位以上 人， 。

， 为 人 。

， 人 人之 ； 人 人 不 ， 与 低

不 ， 人 中 ， 人 两个中 。

、体

(一) ()

体 专 ， 体 两 为 (为)，专 为 ；全 不 ； 。

(二) ()

、专 ， 。

(三) ()

、专 ， 为 。

() 乒乓 ()

。

(五) ()

以 。

： ， ， 。

田径类测试项目、评分标准与办法

一、体 与

(一) 三

： 一 ， 与 一
上， 。 人 ， 免 。
作 ： 上 ， 体任何 位不 ； 一
， ； 二 ， 一 ， 以 ； 三
入 。 作 ， 不 。
： 人 ， 丈 。 以 体任何 位
丈 。丈 与
一 上。丈 位为 ， 以 中 佳 为 。

(二)

： 会 ， 为：
， 。

作 ： ， ， ， 于体 ；
做 ， ， 但不 ； ， 上 。不 从 上
两侧 ， 不 。 ， 从 。

： 人 。丈 ， 丈 ， 丈
之 。丈 位为 ， 以 中 佳
一 为 。

二、专

() ()
() 三 () ()
() 全 ()

()

| 值 | | 值 | |
|-------|--|-------|--|
| 30.00 | | 14.28 | |
| 29.28 | | 13.89 | |
| 28.62 | | 13.52 | |
| 28.08 | | 13.13 | |
| 27.54 | | 12.75 | |
| 27.00 | | 12.36 | |
| 26.61 | | 11.99 | |
| 26.22 | | 11.60 | |
| 25.83 | | 11.22 | |
| 25.46 | | 10.83 | |
| 25.08 | | 10.44 | |
| 24.68 | | 10.07 | |
| 24.30 | | 9.69 | |
| 23.91 | | 9.30 | |
| 23.52 | | 8.91 | |
| 23.13 | | 8.54 | |
| 22.76 | | 8.16 | |
| 22.35 | | 7.77 | |
| 21.98 | | 7.40 | |
| 21.59 | | 7.01 | |
| 21.21 | | 6.63 | |
| 20.82 | | 6.24 | |
| 20.43 | | 5.87 | |
| 20.06 | | 5.49 | |
| 19.65 | | 5.10 | |
| 19.28 | | 4.71 | |
| 18.90 | | 4.34 | |
| 18.51 | | 3.96 | |
| 18.12 | | 3.59 | |
| 17.73 | | 3.18 | |
| 17.36 | | 2.81 | |
| 16.98 | | 2.43 | |
| 16.58 | | 2.06 | |
| 16.20 | | 1.68 | |
| 15.83 | | 1.29 | |
| 15.42 | | 0.92 | |
| 15.05 | | 0.54 | |
| 14.67 | | 0.15 | |

()

| 值 | | 值 | |
|-------|--|-------|--|
| 30.00 | | 14.73 | |
| 29.28 | | 14.34 | |
| 28.62 | | 13.98 | |
| 28.08 | | 13.61 | |
| 27.54 | | 13.23 | |
| 27.00 | | 12.87 | |
| 26.63 | | 12.50 | |
| 26.25 | | 12.14 | |
| 25.89 | | 11.76 | |
| 25.50 | | 11.40 | |
| 25.13 | | 11.01 | |
| 24.75 | | 10.65 | |
| 24.39 | | 10.28 | |
| 24.02 | | 9.92 | |
| 23.64 | | 9.54 | |
| 23.25 | | 9.18 | |
| 22.89 | | 8.81 | |
| 22.52 | | 8.45 | |
| 22.14 | | 8.07 | |
| 21.78 | | 7.71 | |
| 21.41 | | 7.35 | |
| 21.03 | | 6.96 | |
| 20.67 | | 6.60 | |
| 20.28 | | 6.23 | |
| 19.91 | | 5.87 | |
| 19.55 | | 5.49 | |
| 19.17 | | 5.13 | |
| 18.80 | | 4.77 | |
| 18.44 | | 4.40 | |
| 18.06 | | 4.04 | |
| 17.67 | | 3.66 | |
| 17.31 | | 3.30 | |
| 16.94 | | 2.94 | |
| 16.58 | | 2.55 | |
| 16.20 | | 2.19 | |
| 15.77 | | 1.83 | |
| 15.47 | | 1.46 | |
| 15.09 | | 1.10 | |

()

| 值 | | 值 | |
|-------|--|-------|--|
| 30.00 | | 16.40 | |
| 29.60 | | 16.15 | |
| 29.20 | | 15.90 | |
| 28.80 | | 15.65 | |
| 28.40 | | 15.40 | |
| 28.00 | | 15.15 | |
| 27.65 | | 14.90 | |
| 27.30 | | 14.65 | |
| 26.95 | | 14.40 | |
| 26.60 | | 14.15 | |
| 26.25 | | 13.90 | |
| 25.90 | | 13.65 | |
| 25.55 | | 13.40 | |
| 25.20 | | 13.15 | |
| 24.85 | | 12.90 | |
| 24.50 | | 12.65 | |
| 24.15 | | 12.40 | |
| 23.80 | | 12.15 | |
| 23.45 | | 11.90 | |
| 23.10 | | 11.65 | |
| 22.75 | | 11.40 | |
| 22.40 | | 11.20 | |
| 22.10 | | 11.00 | |
| 21.80 | | 10.80 | |
| 21.50 | | 10.60 | |
| 21.20 | | 10.40 | |
| 20.90 | | 10.20 | |
| 20.60 | | 10.00 | |
| 20.30 | | 9.80 | |
| 20.00 | | 9.60 | |
| 19.70 | | 9.40 | |
| 19.40 | | 9.20 | |
| 19.10 | | 9.00 | |
| 18.80 | | 8.80 | |
| 18.50 | | 8.60 | |
| 18.20 | | 8.40 | |
| 17.90 | | 8.20 | |
| 17.60 | | 8.00 | |
| 17.30 | | 7.80 | |
| 17.00 | | 7.60 | |
| 16.70 | | 7.40 | |

()

| 值 | | 值 | |
|-------|--|-------|--|
| 30.00 | | 16.40 | |
| 29.60 | | 16.15 | |
| 29.20 | | 15.90 | |
| 28.80 | | 15.65 | |
| 28.40 | | 15.40 | |
| 28.00 | | 15.15 | |
| 27.65 | | 14.90 | |
| 27.30 | | 14.65 | |
| 26.95 | | 14.40 | |
| 26.60 | | 14.15 | |
| 26.25 | | 13.90 | |
| 25.90 | | 13.65 | |
| 25.55 | | 13.40 | |
| 25.20 | | 13.15 | |
| 24.85 | | 12.90 | |
| 24.50 | | 12.65 | |
| 24.15 | | 12.40 | |
| 23.80 | | 12.15 | |
| 23.45 | | 11.90 | |
| 23.10 | | 11.65 | |
| 22.75 | | 11.40 | |
| 22.40 | | 11.20 | |
| 22.10 | | 11.00 | |
| 21.80 | | 10.80 | |
| 21.50 | | 10.60 | |
| 21.20 | | 10.40 | |
| 20.90 | | 10.20 | |
| 20.60 | | 10.00 | |
| 20.30 | | 9.80 | |
| 20.00 | | 9.60 | |
| 19.70 | | 9.40 | |
| 19.40 | | 9.20 | |
| 19.10 | | 9.00 | |
| 18.80 | | 8.80 | |
| 18.50 | | 8.60 | |
| 18.20 | | 8.40 | |
| 17.90 | | 8.20 | |
| 17.60 | | 8.00 | |
| 17.30 | | 7.80 | |
| 17.00 | | 7.60 | |
| 16.70 | | 7.40 | |

| 值 | | 值 | |
|-------|---|-------|---|
| 40.00 | " | 18.80 | " |
| 39.00 | " | 18.40 | " |
| 38.00 | " | 18.00 | " |
| 37.00 | " | 17.60 | " |
| 36.00 | " | 17.20 | " |
| 35.00 | " | 16.80 | " |
| 34.00 | " | 16.40 | " |
| 33.20 | " | 16.00 | " |
| 32.40 | " | 15.60 | " |
| 31.60 | " | 15.20 | " |
| 30.80 | " | 14.80 | " |
| 30.00 | " | 14.40 | " |
| 29.20 | " | 14.00 | " |
| 28.40 | " | 13.60 | " |
| 27.60 | " | 13.20 | " |
| 27.00 | " | 12.80 | " |
| 26.40 | " | 12.40 | " |
| 25.80 | " | 12.00 | " |
| 25.20 | " | 11.60 | " |
| 24.60 | " | 11.20 | " |
| 24.00 | " | 10.80 | " |
| 23.40 | " | 10.40 | " |
| 22.80 | " | 10.00 | " |
| 22.20 | " | 9.50 | " |
| 21.30 | " | 9.00 | " |
| 21.00 | " | 8.50 | " |
| 20.40 | " | 8.00 | " |
| 20.00 | " | 7.50 | " |
| 19.60 | " | 7.00 | " |
| 19.20 | " | 6.50 | " |

| 值 | | 值 | |
|--------------|---|--------------|---|
| 40.00 | " | 18.80 | " |
| 39.00 | " | 18.40 | " |
| 38.00 | " | 18.00 | " |
| 37.00 | " | 17.60 | " |
| 36.00 | " | 17.20 | " |
| 35.00 | " | 16.80 | " |
| 34.00 | " | 16.40 | " |
| 33.20 | " | 16.00 | " |
| 32.40 | " | 15.60 | " |
| 31.60 | " | 15.20 | " |
| 30.80 | " | 14.80 | " |
| 30.00 | " | 14.40 | " |
| 29.20 | " | 14.00 | " |
| 28.40 | " | 13.60 | " |
| 27.60 | " | 13.20 | " |
| 27.00 | " | 12.80 | " |
| 26.40 | " | 12.40 | " |
| 25.80 | " | 12.00 | " |
| 25.20 | " | 11.60 | " |
| 24.60 | " | 11.20 | " |
| 24.00 | " | 10.80 | " |
| 23.40 | " | 10.40 | " |
| 22.80 | " | 10.00 | " |
| 22.20 | " | 9.50 | " |
| 21.30 | " | 9.00 | " |
| 21.00 | " | 8.50 | " |
| 20.40 | " | 8.00 | " |
| 20.00 | " | 7.50 | " |
| 19.60 | " | 7.00 | " |
| 19.20 | " | 6.50 | " |

| 值 | | 值 | |
|-------|---|-------|---|
| 40.00 | " | 16.80 | " |
| 39.00 | " | 16.40 | " |
| 38.00 | " | 16.00 | " |
| 37.00 | " | 15.60 | " |
| 36.00 | " | 15.20 | " |
| 35.00 | " | 14.80 | " |
| 34.00 | " | 14.40 | " |
| 33.20 | " | 14.00 | " |
| 32.40 | " | 13.60 | " |
| 31.60 | " | 13.20 | " |
| 30.80 | " | 12.80 | " |
| 30.00 | " | 12.40 | " |
| 29.20 | " | 12.00 | " |
| 28.40 | " | 11.60 | " |
| 27.60 | " | 11.20 | " |
| 27.00 | " | 10.80 | " |
| 26.40 | " | 10.40 | " |
| 25.80 | " | 10.00 | " |
| 25.20 | " | 9.50 | " |
| 24.60 | " | 9.00 | " |
| 24.00 | " | 8.50 | " |
| 23.40 | " | 8.00 | " |
| 22.80 | " | 7.50 | " |
| 22.20 | " | 7.00 | " |
| 21.30 | " | 6.50 | " |
| 21.00 | " | 6.00 | " |
| 20.40 | " | 5.50 | " |
| 20.00 | " | 5.00 | " |
| 19.60 | " | 4.50 | " |
| 19.20 | " | 4.00 | " |
| 18.80 | " | 3.50 | " |
| 18.40 | " | 3.00 | " |
| 18.00 | " | 2.50 | " |
| 17.60 | " | 2.00 | " |
| 17.20 | " | 1.50 | " |

| 值 | | 值 | |
|-------|---|-------|---|
| 40.00 | " | 16.80 | " |
| 39.00 | " | 16.40 | " |
| 38.00 | " | 16.00 | " |
| 37.00 | " | 15.60 | " |
| 36.00 | " | 15.20 | " |
| 35.00 | " | 14.80 | " |
| 34.00 | " | 14.40 | " |
| 33.20 | " | 14.00 | " |
| 32.40 | " | 13.60 | " |
| 31.60 | " | 13.20 | " |
| 30.80 | " | 12.80 | " |
| 30.00 | " | 12.40 | " |
| 29.20 | " | 12.00 | " |
| 28.40 | " | 11.60 | " |
| 27.60 | " | 11.20 | " |
| 27.00 | " | 10.80 | " |
| 26.40 | " | 10.40 | " |
| 25.80 | " | 10.00 | " |
| 25.20 | " | 9.50 | " |
| 24.60 | " | 9.00 | " |
| 24.00 | " | 8.50 | " |
| 23.40 | " | 8.00 | " |
| 22.80 | " | 7.50 | " |
| 22.20 | " | 7.00 | " |
| 21.30 | " | 6.50 | " |
| 21.00 | " | 6.00 | " |
| 20.40 | " | 5.50 | " |
| 20.00 | " | 5.00 | " |
| 19.60 | " | 4.50 | " |
| 19.20 | " | 4.00 | " |
| 18.80 | " | 3.50 | " |
| 18.40 | " | 3.00 | " |
| 18.00 | " | 2.50 | " |
| 17.60 | " | 2.00 | " |
| 17.20 | " | 1.50 | " |

| 值 | () | 值 | () |
|-------|-----|-------|-----|
| 40.00 | " | 20.88 | " |
| 39.40 | " | 20.60 | " |
| 38.80 | " | 20.32 | " |
| 38.20 | " | 20.04 | " |
| 37.60 | " | 19.76 | " |
| 37.00 | " | 19.48 | " |
| 36.40 | ' " | 19.20 | ' " |
| 35.80 | ' " | 18.92 | ' " |
| 35.20 | ' " | 18.64 | ' " |
| 34.60 | ' " | 18.36 | ' " |
| 34.00 | ' " | 18.08 | ' " |
| 33.60 | ' " | 17.80 | ' " |
| 33.20 | ' " | 17.52 | ' " |
| 32.80 | ' " | 17.28 | ' " |
| 32.40 | ' " | 17.04 | ' " |
| 32.00 | ' " | 16.80 | ' " |
| 31.60 | ' " | 16.56 | ' " |
| 31.20 | ' " | 16.32 | ' " |
| 30.80 | ' " | 16.08 | ' " |
| 30.40 | ' " | 15.84 | ' " |
| 30.00 | ' " | 15.60 | ' " |
| 29.60 | ' " | 15.20 | ' " |
| 29.20 | ' " | 14.80 | ' " |
| 28.80 | ' " | 14.40 | ' " |
| 28.40 | ' " | 14.00 | ' " |
| 28.00 | ' " | 13.60 | ' " |
| 27.60 | ' " | 13.20 | ' " |
| 27.20 | ' " | 12.80 | ' " |
| 26.80 | ' " | 12.40 | ' " |
| 26.40 | ' " | 12.00 | ' " |
| 26.00 | ' " | 11.60 | ' " |
| 25.60 | ' " | 11.20 | ' " |
| 25.20 | ' " | 10.80 | ' " |
| 24.80 | ' " | 10.40 | ' " |
| 24.40 | ' " | 10.00 | ' " |
| 24.00 | ' " | 9.60 | ' " |
| 23.60 | ' " | 9.20 | ' " |
| 23.20 | ' " | 8.80 | ' " |
| 22.80 | ' " | 8.40 | ' " |
| 22.40 | ' " | 8.00 | ' " |
| 22.00 | ' " | 7.60 | ' " |
| 21.72 | ' " | 7.20 | ' " |
| 21.44 | ' " | 6.80 | ' " |
| 21.16 | ' " | 6.40 | ' " |

| 值 | () | 值 | () |
|-------|-----|-------|-----|
| 40.00 | ' " | 20.88 | ' " |
| 39.40 | ' " | 20.60 | ' " |
| 38.80 | ' " | 20.32 | ' " |
| 38.20 | ' " | 20.04 | ' " |
| 37.60 | ' " | 19.76 | ' " |
| 37.00 | ' " | 19.48 | ' " |
| 36.40 | ' " | 19.20 | ' " |
| 35.80 | ' " | 18.92 | ' " |
| 35.20 | ' " | 18.64 | ' " |
| 34.60 | ' " | 18.36 | ' " |
| 34.00 | ' " | 18.08 | ' " |
| 33.60 | ' " | 17.80 | ' " |
| 33.20 | ' " | 17.52 | ' " |
| 32.80 | ' " | 17.28 | ' " |
| 32.40 | ' " | 17.04 | ' " |
| 32.00 | ' " | 16.80 | ' " |
| 31.60 | ' " | 16.56 | ' " |
| 31.20 | ' " | 16.32 | ' " |
| 30.80 | ' " | 16.08 | ' " |
| 30.40 | ' " | 15.84 | ' " |
| 30.00 | ' " | 15.60 | ' " |
| 29.60 | ' " | 15.20 | ' " |
| 29.20 | ' " | 14.80 | ' " |
| 28.80 | ' " | 14.40 | ' " |
| 28.40 | ' " | 14.00 | ' " |
| 28.00 | ' " | 13.60 | ' " |
| 27.60 | ' " | 13.20 | ' " |
| 27.20 | ' " | 12.80 | ' " |
| 26.80 | ' " | 12.40 | ' " |
| 26.40 | ' " | 12.00 | ' " |
| 26.00 | ' " | 11.60 | ' " |
| 25.60 | ' " | 11.20 | ' " |
| 25.20 | ' " | 10.80 | ' " |
| 24.80 | ' " | 10.40 | ' " |
| 24.40 | ' " | 10.00 | ' " |
| 24.00 | ' " | 9.60 | ' " |
| 23.60 | ' " | 9.20 | ' " |
| 23.20 | ' " | 8.80 | ' " |
| 22.80 | ' " | 8.40 | ' " |
| 22.40 | ' " | 8.00 | ' " |
| 22.00 | ' " | 7.60 | ' " |
| 21.72 | ' " | 7.20 | ' " |
| 21.44 | ' " | 6.80 | ' " |
| 21.16 | ' " | 6.40 | ' " |

| | | | |
|-------|-----|-------|-----|
| 值 | | 值 | |
| 40.00 | ' " | 21.16 | ' " |
| 39.40 | ' " | 20.88 | ' " |
| 38.80 | ' " | 20.60 | ' " |
| 38.20 | ' " | 20.32 | ' " |
| 37.60 | ' " | 20.04 | ' " |
| 37.00 | ' " | 19.76 | ' " |
| 36.40 | ' " | 19.48 | ' " |
| 35.80 | ' " | 19.20 | ' " |
| 35.20 | ' " | 18.92 | ' " |
| 34.60 | ' " | 18.64 | ' " |
| 34.00 | ' " | 18.36 | ' " |
| 33.60 | ' " | 18.08 | ' " |
| 33.20 | ' " | 17.80 | ' " |
| 32.80 | ' " | 17.52 | ' " |
| 32.40 | ' " | 17.28 | ' " |
| 32.00 | ' " | 17.04 | ' " |
| 31.60 | ' " | 16.80 | ' " |
| 31.20 | ' " | 16.56 | ' " |
| 30.80 | ' " | 16.32 | ' " |
| 30.40 | ' " | 16.08 | ' " |
| 30.00 | ' " | 15.84 | ' " |
| 29.60 | ' " | 15.60 | ' " |
| 29.20 | ' " | 15.20 | ' " |
| 28.80 | ' " | 14.80 | ' " |
| 28.40 | ' " | 14.40 | ' " |
| 28.00 | ' " | 14.00 | ' " |
| 27.60 | ' " | 13.60 | ' " |
| 27.20 | ' " | 13.20 | ' " |
| 26.80 | ' " | 12.80 | ' " |
| 26.40 | ' " | 12.40 | ' " |
| 26.00 | ' " | 12.00 | ' " |
| 25.60 | ' " | 11.60 | ' " |
| 25.20 | ' " | 11.20 | ' " |
| 24.80 | ' " | 10.80 | ' " |
| 24.40 | ' " | 10.40 | ' " |
| 24.00 | ' " | 10.00 | ' " |
| 23.60 | ' " | 9.60 | ' " |
| 23.20 | ' " | 9.00 | ' " |
| 22.80 | ' " | 8.40 | ' " |
| 22.40 | ' " | 7.80 | ' " |
| 22.00 | ' " | 7.20 | ' " |
| 21.72 | ' " | 6.80 | ' " |
| 21.44 | ' " | 6.20 | ' " |

值
40.00

' "

值
21

| 值 | | 值 | |
|-------|--|-------|--|
| 40.00 | | 24.40 | |
| 39.60 | | 24.00 | |
| 39.20 | | 23.60 | |
| 38.80 | | 23.20 | |
| 38.40 | | 22.80 | |
| 38.00 | | 22.40 | |
| 37.60 | | 22.00 | |
| 37.20 | | 21.60 | |
| 36.80 | | 21.20 | |
| 36.40 | | 20.80 | |
| 36.00 | | 20.40 | |
| 35.60 | | 20.00 | |
| 35.20 | | 19.60 | |
| 34.80 | | 19.20 | |
| 34.40 | | 18.80 | |
| 34.00 | | 18.40 | |
| 33.60 | | 18.00 | |
| 33.20 | | 17.60 | |
| 32.80 | | 17.20 | |
| 32.40 | | 16.80 | |
| 32.00 | | 16.40 | |
| 31.60 | | 16.00 | |
| 31.20 | | 15.60 | |
| 30.80 | | 15.20 | |
| 30.40 | | 14.80 | |
| 30.00 | | 14.40 | |
| 29.60 | | 14.00 | |
| 29.20 | | 13.40 | |
| 28.80 | | 12.80 | |
| 28.40 | | 12.20 | |
| 28.00 | | 11.60 | |
| 27.60 | | 11.00 | |
| 27.20 | | 10.40 | |
| 26.80 | | 9.80 | |
| 26.40 | | 9.40 | |
| 26.00 | | 9.00 | |
| 25.60 | | 8.40 | |
| 25.20 | | 7.80 | |
| 24.80 | | 7.20 | |

()

| 值 | | 值 | |
|-------|--|-------|--|
| 40.00 | | 25.20 | |
| 39.60 | | 24.80 | |
| 39.20 | | 24.40 | |
| 38.80 | | 24.00 | |
| 38.40 | | 23.60 | |
| 38.00 | | 23.20 | |
| 37.60 | | 22.80 | |
| 37.20 | | 22.40 | |
| 36.80 | | 22.00 | |
| 36.40 | | 21.60 | |
| 36.00 | | 21.20 | |
| 35.60 | | 20.80 | |
| 35.20 | | 20.40 | |
| 34.80 | | 20.00 | |
| 34.40 | | 19.60 | |
| 34.00 | | 19.20 | |
| 33.60 | | 18.80 | |
| 33.20 | | 18.40 | |
| 32.80 | | 18.00 | |
| 32.40 | | 17.60 | |
| 32.00 | | 17.20 | |
| 31.60 | | 16.80 | |
| 31.20 | | 16.40 | |
| 30.80 | | 16.00 | |
| 30.40 | | 15.60 | |
| 30.00 | | 15.20 | |
| 29.60 | | 14.80 | |
| 29.20 | | 14.40 | |
| 28.80 | | 14.00 | |
| 28.40 | | 13.60 | |
| 28.00 | | 13.20 | |
| 27.60 | | 12.80 | |
| 27.20 | | 12.40 | |
| 26.80 | | 12.00 | |
| 26.40 | | 11.60 | |
| 26.00 | | 11.20 | |
| 25.60 | | 10.80 | |

()

| 值 | | 值 | |
|-------|--|-------|--|
| 40.00 | | 25.20 | |
| 39.60 | | 24.80 | |
| 39.20 | | 24.40 | |
| 38.80 | | 24.00 | |
| 38.40 | | 23.60 | |
| 38.00 | | 23.20 | |
| 37.60 | | 22.80 | |
| 37.20 | | 22.40 | |
| 36.80 | | 22.00 | |
| 36.40 | | 21.60 | |
| 36.00 | | 21.20 | |
| 35.60 | | 20.80 | |
| 35.20 | | 20.40 | |
| 34.80 | | 20.00 | |
| 34.40 | | 19.60 | |
| 34.00 | | 19.20 | |
| 33.60 | | 18.80 | |
| 33.20 | | 18.40 | |
| 32.80 | | 18.00 | |
| 32.40 | | 17.60 | |
| 32.00 | | 17.20 | |
| 31.60 | | 16.80 | |
| 31.20 | | 16.40 | |
| 30.80 | | 16.00 | |
| 30.40 | | 15.60 | |
| 30.00 | | 15.20 | |
| 29.60 | | 14.80 | |
| 29.20 | | 14.40 | |
| 28.80 | | 14.00 | |
| 28.40 | | 13.60 | |
| 28.00 | | 13.20 | |
| 27.60 | | 12.80 | |
| 27.20 | | 12.40 | |
| 26.80 | | 12.00 | |
| 26.40 | | 11.60 | |
| 26.00 | | 11.20 | |
| 25.60 | | 10.80 | |

()

| 值 | | 值 | |
|-------|--|-------|--|
| 40.00 | | 25.20 | |
| 39.60 | | 24.80 | |
| 39.20 | | 24.40 | |
| 38.80 | | 24.00 | |
| 38.40 | | 23.60 | |
| 38.00 | | 23.20 | |
| 37.60 | | 22.80 | |
| 37.20 | | 22.40 | |
| 36.80 | | 22.00 | |
| 36.40 | | 21.60 | |
| 36.00 | | 21.20 | |
| 35.60 | | 20.80 | |
| 35.20 | | 20.40 | |
| 34.80 | | 20.00 | |
| 34.40 | | 19.60 | |
| 34.00 | | 19.20 | |
| 33.60 | | 18.80 | |
| 33.20 | | 18.40 | |
| 32.80 | | 18.00 | |
| 32.40 | | 17.60 | |
| 32.00 | | 17.20 | |
| 31.60 | | 16.80 | |
| 31.20 | | 16.40 | |
| 30.80 | | 16.00 | |
| 30.40 | | 15.60 | |
| 30.00 | | 15.20 | |
| 29.60 | | 14.80 | |
| 29.20 | | 14.40 | |
| 28.80 | | 14.00 | |
| 28.40 | | 13.60 | |
| 28.00 | | 13.20 | |
| 27.60 | | 12.80 | |
| 27.20 | | 12.40 | |
| 26.80 | | 12.00 | |
| 26.40 | | 11.60 | |
| 26.00 | | 11.20 | |
| 25.60 | | 10.80 | |

()

| | | | | | |
|-------------|--|-------------|--|-------------|--|
| | | | | | |
| 40 | | 21.2 | | 13 | |
| 39 | | 20.8 | | 12.8 | |
| 38 | | 20.4 | | 12.6 | |
| 37.2 | | 20 | | 12.6 | |
| 36.4 | | 19.6 | | 12.4 | |
| 35.6 | | 19.2 | | 12.2 | |
| 34.8 | | 18.8 | | 12 | |
| 34 | | 18.4 | | 11.8 | |
| 33.2 | | 18 | | 11.6 | |
| 32.4 | | 17.6 | | 11.4 | |
| 31.8 | | 17.2 | | 11.2 | |
| 31.2 | | 16.8 | | 11 | |
| 30.6 | | 16.4 | | 10.8 | |
| 30 | | 16 | | 10.6 | |
| 29.4 | | 15.8 | | 10.4 | |
| 28.8 | | 15.6 | | 10.2 | |
| 28.2 | | 15.4 | | 10 | |
| 27.6 | | 15.2 | | 9.8 | |
| 27 | | 15 | | 9.6 | |
| 26.4 | | 14.8 | | 9.4 | |
| 25.8 | | 14.6 | | 9.2 | |
| 25.2 | | 14.4 | | 9 | |
| 24.6 | | 14.2 | | 8.8 | |
| 24 | | 14 | | 8.6 | |
| 23.4 | | 13.8 | | 8.4 | |
| 22.8 | | 13.6 | | 8.2 | |
| 22.2 | | 13.4 | | 8.0 | |
| 21.6 | | 13.2 | | 7.8 | |

()

| | | | | | |
|-------------|--|-------------|--|-------------|--|
| | | | | | |
| 40 | | 21.2 | | 13 | |
| 39 | | 20.8 | | 12.8 | |
| 38 | | 20.4 | | 12.6 | |
| 37.2 | | 20 | | 12.6 | |
| 36.4 | | 19.6 | | 12.4 | |
| 35.6 | | 19.2 | | 12.2 | |
| 34.8 | | 18.8 | | 12 | |
| 34 | | 18.4 | | 11.8 | |
| 33.2 | | 18 | | 11.6 | |
| 32.4 | | 17.6 | | 11.4 | |
| 31.8 | | 17.2 | | 11.2 | |
| 31.2 | | 16.8 | | 11 | |
| 30.6 | | 16.4 | | 10.8 | |
| 30 | | 16 | | 10.6 | |
| 29.4 | | 15.8 | | 10.4 | |
| 28.8 | | 15.6 | | 10.2 | |
| 28.2 | | 15.4 | | 10 | |
| 27.6 | | 15.2 | | 9.8 | |
| 27 | | 15 | | 9.6 | |
| 26.4 | | 14.8 | | 9.4 | |
| 25.8 | | 14.6 | | 9.2 | |
| 25.2 | | 14.4 | | 9 | |
| 24.6 | | 14.2 | | 8.8 | |
| 24 | | 14 | | 8.6 | |
| 23.4 | | 13.8 | | 8.4 | |
| 22.8 | | 13.6 | | 8.2 | |
| 22.2 | | 13.4 | | | |
| 21.6 | | 13.2 | | | |

()

| 值 | | 值 | |
|-------|--|-------|--|
| 40.00 | | 24.00 | |
| 39.60 | | 23.60 | |
| 39.20 | | 23.20 | |
| 38.80 | | 22.80 | |
| 38.40 | | 22.40 | |
| 38.00 | | 22.00 | |
| 37.60 | | 21.60 | |
| 37.20 | | 21.20 | |
| 36.80 | | 20.80 | |
| 36.40 | | 20.40 | |
| 36.00 | | 20.00 | |
| 35.60 | | 19.60 | |
| 35.20 | | 19.20 | |
| 34.80 | | 18.80 | |
| 34.40 | | 18.40 | |
| 34.00 | | 18.00 | |
| 33.60 | | 17.60 | |
| 33.20 | | 17.20 | |
| 32.80 | | 16.80 | |
| 32.40 | | 16.40 | |
| 32.00 | | 16.00 | |
| 31.60 | | 15.60 | |
| 31.20 | | 15.20 | |
| 30.80 | | 14.80 | |
| 30.40 | | 14.40 | |
| 30.00 | | 14.00 | |
| 29.60 | | 13.40 | |
| 29.20 | | 12.80 | |
| 28.80 | | 12.20 | |
| 28.40 | | 11.60 | |
| 28.00 | | 11.00 | |
| 27.60 | | 10.40 | |
| 27.20 | | 9.80 | |
| 26.80 | | 9.20 | |
| 26.40 | | 8.60 | |
| 26.00 | | 8.00 | |
| 25.60 | | 7.20 | |
| 25.20 | | 6.40 | |
| 24.80 | | 6.20 | |
| 24.40 | | 6.00 | |

()

| 值 | | 值 | |
|-------|--|-------|--|
| 40.00 | | 24.40 | |
| 39.60 | | 24.00 | |
| 39.20 | | 23.60 | |
| 38.80 | | 23.20 | |
| 38.40 | | 22.80 | |
| 38.00 | | 22.40 | |
| 37.60 | | 22.00 | |
| 37.20 | | 21.60 | |
| 36.80 | | 21.20 | |
| 36.40 | | 20.80 | |
| 36.00 | | 20.40 | |
| 35.60 | | 20.00 | |
| 35.20 | | 19.60 | |
| 34.80 | | 19.20 | |
| 34.40 | | 18.80 | |
| 34.00 | | 18.40 | |
| 33.60 | | 18.00 | |
| 33.20 | | 17.60 | |
| 32.80 | | 17.20 | |
| 32.40 | | 16.80 | |
| 32.00 | | 16.40 | |
| 31.60 | | 16.00 | |
| 31.20 | | 15.60 | |
| 30.80 | | 15.20 | |
| 30.40 | | 14.80 | |
| 30.00 | | 14.40 | |
| 29.60 | | 14.00 | |
| 29.20 | | 13.40 | |
| 28.80 | | 12.80 | |
| 28.40 | | 12.20 | |
| 28.00 | | 11.60 | |
| 27.60 | | 11.00 | |
| 27.20 | | 10.40 | |
| 26.80 | | 9.80 | |
| 26.40 | | 9.20 | |
| 26.00 | | 8.60 | |
| 25.60 | | 8.00 | |
| 25.20 | | 7.20 | |
| 24.80 | | 6.40 | |

| | | |
|-------------|-------------|-------------|
| 40 | 28 | 16 |
| 39.6 | 27.6 | 15.6 |
| 39.2 | 27.2 | 15.2 |
| 38.8 | 26.8 | 14.8 |
| 38.4 | 26.4 | 14.4 |
| 38 | 26 | 14 |
| 37.6 | 25.6 | 13.6 |
| 37.2 | 25.2 | 13.2 |
| 36.8 | 24.8 | 12.8 |
| 36.4 | 24.4 | 12.4 |
| 36 | 24 | 12 |
| 35.6 | 23.6 | 11.6 |
| 35.2 | 23.2 | 11.2 |
| 34.8 | 22.8 | 10.8 |
| 34.4 | 22.4 | 10.4 |
| 34 | 22 | 10 |

篮球专项测试内容、办法与标准

一、 ()

(一)

() ，以 。 人两 ， 佳 。

(二) 价 ()。

1 专

| () | () | 五 | () |
|-----|-----|---|-----|
| 值 | 值 | | 值 |
| 10 | 6 | | 6 |
| 9.7 | 5.7 | | 5 |
| 9.4 | 5.4 | | 4 |
| 9.1 | 5.1 | | 3 |
| 8.8 | 4.8 | | 2 |
| 8.5 | 4.5 | | |
| 8.2 | 4.2 | | |
| 7.9 | 3.9 | | |
| 7.6 | 3.6 | | |
| 7.3 | 3.3 | | |
| 7 | 3 | | |
| 6.7 | 2.7 | | |
| 6.4 | 2.4 | | |
| 6.1 | 2.1 | | |
| 5.8 | 1.8 | | |
| 5.5 | 1.5 | | |
| 5.2 | 1.2 | | |
| 4.9 | 0.9 | | |
| 4.6 | 0.6 | | |
| 4.3 | 0.3 | | |
| 4 | | | |
| 3.7 | | | |
| 3.4 | | | |
| 3.1 | | | |
| 2.8 | | | |
| 2.5 | | | |
| 2.2 | | | |
| 1.9 | | | |
| 1.6 | | | |
| 1.3 | | | |
| 1 | | | |
| 0.8 | | | |
| 0.6 | | | |
| 0.4 | | | |
| 0.2 | | | |

二、 (12)

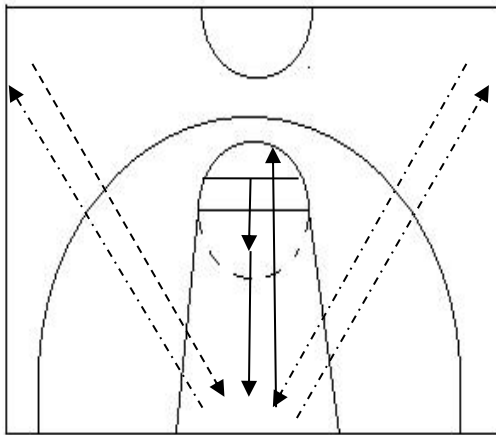
(一)

一个 ， 从 中 ， ； ， ， 先 () 与中 交 ， ， 做 上 ， 不 ， ， () 与中 交 ， ， 做 上 ， 不 ， ； ， 停 。 () 人两 ， 佳 。

(二)

、 ， ， ()

、 ， ， ()



三、 (18)

(一)

人 ， 全 ， 人 人 ， 。

(二) :

为 ， :

优 : 个人 ， ， ；

： 个人 ， ， ；

： 个人 一 ， 。

不 : 个人 ， 以下。

足球专项测试内容、办法与标准

一、与值

| | | | | | |
|---|---|--|---|--|--|
| | 体 | | | | |
| | | | 传 | | |
| 值 | | | | | |
| 值 | | | | | |

| | | | | | |
|---|---|--|----|--|--|
| | 体 | | | | |
| | | | 两侧 | | |
| 值 | | | | | |
| 值 | | | | | |

()

() 人 ， 人 。

， ， 。 ()

| 值 () | 值 () | 值 () | 值 () |
|------------|------------|------------|------------|
| 10 | 7.6 | 5.2 | 2.8 |
| 9.8 | 7.4 | 5.0 | 2.6 |
| 9.6 | 7.2 | 4.8 | 2.4 |
| 9.4 | 7 | 4.6 | 2.2 |
| 9.2 | 6.8 | 4.4 | 2.0 |
| 9 | 6.6 | 4.2 | 1.8 |
| 8.8 | 6.4 | 4.0 | 1.6 |
| 8.6 | 6.2 | 3.8 | 1.4 |
| 8.4 | 6.0 | 3.6 | 1.2 |
| 8.2 | 5.8 | 3.4 | 1 |
| 8 | 5.6 | 3.2 | |
| 7.8 | 5.4 | 3.0 | |

| 值 | () | 值 | () |
|----|-----|----|-----|
| 20 | | 10 | |
| 19 | | 9 | |
| 18 | | 8 | |
| 17 | | 7 | |
| 16 | | 6 | |
| 15 | | 5 | |
| 14 | | 4 | |
| 13 | | 3 | |
| 12 | | 2 | |
| 11 | | 1 | 以上 |

(40)

1. 20 (25)

(一) (二)

① 中 , 一 , 之 为

。

② , , ,

。

③ 上, 入 下 不 , 以 不倒 为 。

。

(二)

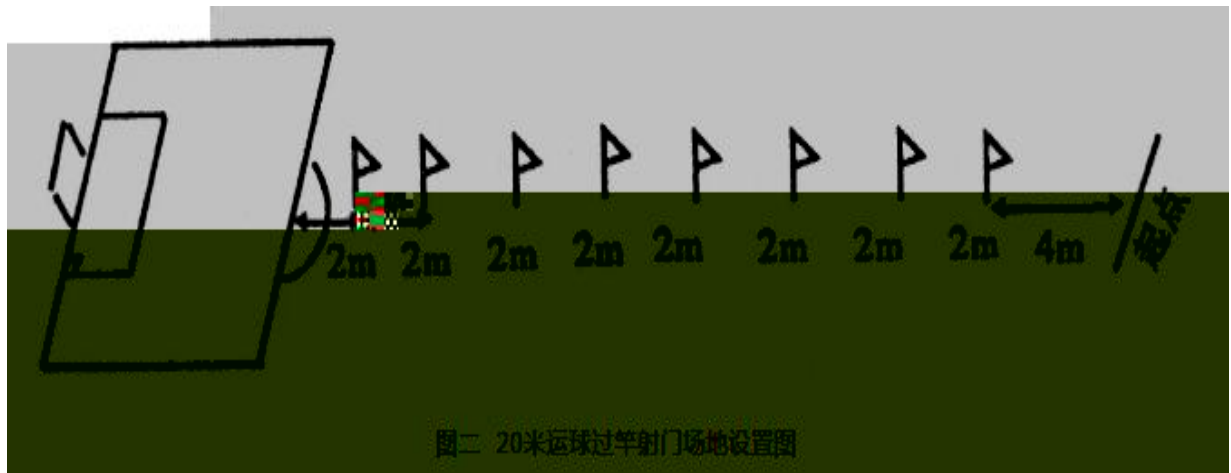
① 从 , , 。

, 从 个 , 停 。

② 人 会, 。

③ ,

。不，，。中

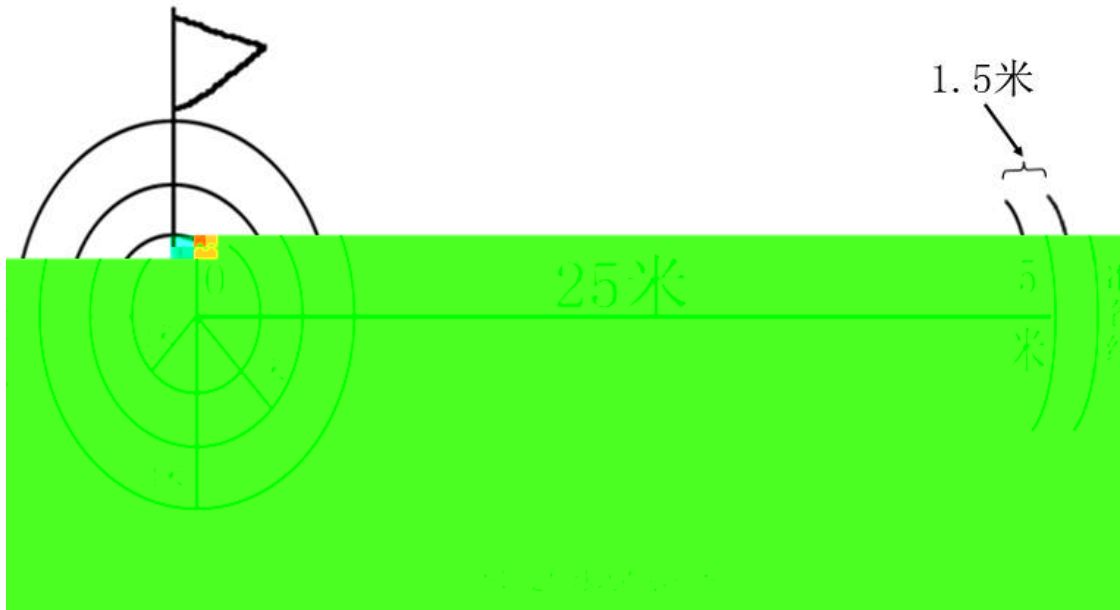


图二 20米运球过竿射门场地设置图

:

| | | | | | | | | | | | |
|------|--|------|--|------|--|------|--|-----|--|---|--|
| 值 | | 值 | | 值 | | 值 | | 值 | | 值 | |
| 25 | | 20 | | 15.7 | | 12.4 | | 8.8 | | 3 | |
| 24.5 | | 19.6 | | 15.4 | | 12.1 | | 8.4 | | 2 | |
| 24 | | 19.2 | | 15.1 | | 11.8 | | 8 | | 1 | |
| 23.5 | | 18.8 | | 14.8 | | 11.5 | | 7.5 | | | |
| 23 | | 18.4 | | 14.5 | | 11.2 | | 7 | | | |
| 22.5 | | 18 | | 14.2 | | 10.9 | | 6.4 | | | |
| 22 | | 17.6 | | 13.9 | | 10.6 | | 5.8 | | | |
| 21.6 | | 17.2 | | 13.6 | | 10.3 | | 5.2 | | | |
| 21.2 | | 16.8 | | 13.3 | | 10 | | 4.8 | | | |
| 20.8 | | 16.4 | | 13 | | 9.6 | | 4.2 | | | |
| 20.4 | | 16 | | 12.7 | | 9.2 | | 3.6 | | | |

2. (15)



： ()

() 以 为 ， 以 、 、 为 ， 、 三个 ， 上一

， 作为传 。

() 以 () 为 ， 从 任何 一个 为传

， 为 。

： 两 会

() 上 () ， 一

， 任何一 传 。 不 传 ， 为传 不 。

上 为 ， 中 () 为 。

() 人 做 ， 之 为 。

： 人两 会 一

为 ， 中 为 (上) ，

中 为 (上) ， 中 为 (

上) ， 中 不 。

3.

一 中 ， ， 两 一个

， 一个 。

主 人 令 ，

， 、 两侧 ， ，

、 侧 个。

任一 ， ， 个 停 。

人做 ，

两侧 : (15)

| | | | |
|-------------|-------------|------------|------------|
| 15 | 11.4 | 7.8 | 4.2 |
| 14.8 | 11.2 | 7.6 | 4 |
| 14.6 | 11 | 7.4 | 3.8 |
| 14.4 | 10.8 | 7.2 | 3.6 |
| 14.2 | 10.6 | 7 | 3.4 |
| 14 | 10.4 | 6.8 | 3.2 |
| 13.8 | 10.2 | 6.6 | 3 |
| 13.6 | 10 | 6.4 | 2.8 |
| 13.4 | 9.8 | 6.2 | 2.6 |
| 13.2 | 9.6 | 6 | 2.4 |
| 13 | 9.4 | 5.8 | 2.2 |
| 12.8 | 9.2 | 5.6 | 2 |
| 12.6 | 9 | 5.4 | 1.8 |
| 12.4 | 8.8 | 5.2 | 1.6 |
| 12.2 | 8.6 | 5 | 1.4 |
| 12 | 8.4 | 4.8 | 1.2 |
| 11.8 | 8.2 | 4.6 | 1 |

五、 ()

: 人
: 依

(下),

作 个

位。(: 值 乘以 为)

| | 优 | | 中 | |
|---|--|--|---|---|
| 值 | | | | 以下 |
| | <p>, 位 下 ; 作、作 , 、 。</p> | <p>, 位 , 作 、 作</p> <p>下作</p> | <p>一 , 位 一下 ; 作 , 作 、 。</p> | <p>, 位不 , 下 ; 作 下不 、 作不作 一、 、 不 。</p> |

乒乓球专项测试内容、办法与标准

一、：

二、：人，依。
。

三、（ % %）

| | 优 | | 中 | |
|---|---|--|--|--|
| 值 | | | | 以下 |
| | 人，个， 全， ；作、 ； '；作 、 。 | 人，个， 全， ；作、 ； '一 ； 作、 。 | 个人，一 ， 全， ；作 、； ' 一， ；作 、。 | 人，个 ， 不全， 一； 作、； '， ； 作偏、 不。 |

专 与

| 值 | | | 值 | | | 值 | | |
|-------------|---|---|-------------|---|---|-------------|---|---|
| | | | | | | | | |
| 40 | " | " | 26.4 | " | " | 12.8 | " | " |
| 39.6 | " | " | 26 | " | " | 12.4 | " | " |
| 39.2 | " | " | 25.6 | " | " | 12 | " | " |
| 38.8 | " | " | 25.2 | " | " | 11.6 | " | " |
| 38.4 | " | " | 24.8 | " | " | 11.2 | " | " |
| 38 | " | " | 24.4 | " | " | 10.8 | " | " |
| 37.6 | " | " | 24 | " | " | 10.4 | " | " |
| 37.2 | " | " | 23.6 | " | " | 10 | " | " |
| 36.8 | " | " | 23.2 | " | " | 9.6 | " | " |
| 36.4 | " | " | 22.8 | " | " | 9.2 | " | " |
| 36 | " | " | 22.4 | " | " | 8.8 | " | " |
| 35.6 | " | " | 22 | " | " | 8.4 | " | " |
| 35.2 | " | " | 21.6 | " | " | 8 | " | " |
| 34.8 | " | " | 21.2 | " | " | 7.6 | " | " |
| 34.4 | " | " | 20.8 | " | " | 7.2 | " | " |
| 34 | " | " | 20.4 | " | " | 6.8 | " | " |
| 33.6 | " | " | 20 | " | " | 6.4 | " | " |
| 33.2 | " | " | 19.6 | " | " | 6 | " | " |
| 32.8 | " | " | 19.2 | " | " | 5.6 | " | " |
| 32.4 | " | " | 18.8 | " | " | 5.2 | " | " |
| 32 | " | " | 18.4 | " | " | 4.8 | " | " |
| 31.6 | " | " | 18 | " | " | 4.4 | " | " |
| 31.2 | " | " | 17.6 | " | " | 4 | " | " |
| 30.8 | " | " | 17.2 | " | " | 3.6 | " | " |
| 30.4 | " | " | 16.8 | " | " | 3.2 | " | " |
| 30 | " | " | 16.4 | " | " | 2.8 | " | " |
| 29.6 | " | " | 16 | " | " | 2.4 | " | " |
| 29.2 | " | " | 15.6 | " | " | 2 | " | " |
| 28.8 | " | " | 15.2 | " | " | 1.6 | " | " |
| 28.4 | " | " | 14.8 | " | " | 1.2 | " | " |
| 28 | " | " | 14.4 | " | " | 0.8 | " | " |
| 27.6 | " | " | 14 | " | " | 0.4 | " | " |
| 27.2 | " | " | 13.6 | " | " | | | |
| 26.8 | " | " | 13.2 | " | " | | | |

| 值 | | | 值 | | | 值 | | |
|------|---|---|------|---|---|------|---|---|
| | | 仰 | | | 仰 | | | 仰 |
| 40 | " | " | 26.4 | " | " | 12.8 | " | " |
| 39.6 | " | " | 26 | " | " | 12.4 | " | " |
| 39.2 | " | " | 25.6 | " | " | 12 | " | " |
| 38.8 | " | " | 25.2 | " | " | 11.6 | " | " |
| 38.4 | " | " | 24.8 | " | " | 11.2 | " | " |
| 38 | " | " | 24.4 | " | " | 10.8 | " | " |
| 37.6 | " | " | 24 | " | " | 10.4 | " | " |
| 37.2 | " | " | 23.6 | " | " | 10 | " | " |
| 36.8 | " | " | 23.2 | " | " | 9.6 | " | " |
| 36.4 | " | " | 22.8 | " | " | 9.2 | " | " |
| 36 | " | " | 22.4 | " | " | 8.8 | " | " |
| 35.6 | " | " | 22 | " | " | 8.4 | " | " |
| 35.2 | " | " | 21.6 | " | " | 8 | " | " |
| 34.8 | " | " | 21.2 | " | " | 7.6 | " | " |
| 34.4 | " | " | 20.8 | " | " | 7.2 | " | " |
| 34 | " | " | 20.4 | " | " | 6.8 | " | " |
| 33.6 | " | " | 20 | " | " | 6.4 | " | " |
| 33.2 | " | " | 19.6 | " | " | 6 | " | " |
| 32.8 | " | " | 19.2 | " | " | 5.6 | " | " |
| 32.4 | " | " | 18.8 | " | " | 5.2 | " | " |
| 32 | " | " | 18.4 | " | " | 4.8 | " | " |
| 31.6 | " | " | 18 | " | " | 4.4 | " | " |
| 31.2 | " | " | 17.6 | " | " | 4 | " | " |
| 30.8 | " | " | 17.2 | " | " | 3.6 | " | " |
| 30.4 | " | " | 16.8 | " | " | 3.2 | " | " |
| 30 | " | " | 16.4 | " | " | 2.8 | " | " |
| 29.6 | " | " | 16 | " | " | 2.4 | " | " |
| 29.2 | " | " | 15.6 | " | " | 2 | " | " |
| 28.8 | " | " | 15.2 | " | " | 1.6 | " | " |
| 28.4 | " | " | 14.8 | " | " | 1.2 | " | " |
| 28 | " | " | 14.4 | " | " | 0.8 | " | " |
| 27.6 | " | " | 14 | " | " | 0.4 | " | " |
| 27.2 | " | " | 13.6 | " | " | | | |
| 26.8 | " | " | 13.2 | " | " | | | |

| 值 | | | 值 | | | 值 | | |
|------|---|---|------|---|---|------|---|---|
| | | | | | | | | |
| 40 | " | " | 26.4 | " | " | 12.8 | " | " |
| 39.6 | " | " | 26 | " | " | 12.4 | " | " |
| 39.2 | " | " | 25.6 | " | " | 12 | " | " |
| 38.8 | " | " | 25.2 | " | " | 11.6 | " | " |
| 38.4 | " | " | 24.8 | " | " | 11.2 | " | " |
| 38 | " | " | 24.4 | " | " | 10.8 | " | " |
| 37.6 | " | " | 24 | " | " | 10.4 | " | " |
| 37.2 | " | " | 23.6 | " | " | 10 | " | " |
| 36.8 | " | " | 23.2 | " | " | 9.6 | " | " |
| 36.4 | " | " | 22.8 | " | " | 9.2 | " | " |
| 36 | " | " | 22.4 | " | " | 8.8 | " | " |
| 35.6 | " | " | 22 | " | " | 8.4 | " | " |
| 35.2 | " | " | 21.6 | " | " | 8 | " | " |
| 34.8 | " | " | 21.2 | " | " | 7.6 | " | " |
| 34.4 | " | " | 20.8 | " | " | 7.2 | " | " |
| 34 | " | " | 20.4 | " | " | 6.8 | " | " |
| 33.6 | " | " | 20 | " | " | 6.4 | " | " |
| 33.2 | " | " | 19.6 | " | " | 6 | " | " |
| 32.8 | " | " | 19.2 | " | " | 5.6 | " | " |
| 32.4 | " | " | 18.8 | " | " | 5.2 | " | " |
| 32 | " | " | 18.4 | " | " | 4.8 | " | " |
| 31.6 | " | " | 18 | " | " | 4.4 | " | " |
| 31.2 | " | " | 17.6 | " | " | 4 | " | " |
| 30.8 | " | " | 17.2 | " | " | 3.6 | " | " |
| 30.4 | " | " | 16.8 | " | " | 3.2 | " | " |
| 30 | " | " | 16.4 | " | " | 2.8 | " | " |
| 29.6 | " | " | 16 | " | " | 2.4 | " | " |
| 29.2 | " | " | 15.6 | " | " | 2 | " | " |
| 28.8 | " | " | 15.2 | " | " | 1.6 | " | " |
| 28.4 | " | " | 14.8 | " | " | 1.2 | " | " |
| 28 | " | " | 14.4 | " | " | 0.8 | " | " |
| 27.6 | " | " | 14 | " | " | 0.4 | " | " |
| 27.2 | " | " | 13.6 | " | " | | | |
| 26.8 | " | " | 13.2 | " | " | | | |

| 值 | | 仰 | 值 | | 仰 | 值 | | 仰 |
|------|---|---|------|---|---|------|---|-----|
| 40 | " | " | 26.4 | " | " | 12.8 | " | " |
| 39.6 | " | " | 26 | " | " | 12.4 | " | " |
| 39.2 | " | " | 25.6 | " | " | 12 | " | " |
| 38.8 | " | " | 25.2 | " | " | 11.6 | " | " |
| 38.4 | " | " | 24.8 | " | " | 11.2 | " | " |
| 38 | " | " | 24.4 | " | " | 10.8 | " | " |
| 37.6 | " | " | 24 | " | " | 10.4 | " | " |
| 37.2 | " | " | 23.6 | " | " | 10 | " | " |
| 36.8 | " | " | 23.2 | " | " | 9.6 | " | " |
| 36.4 | " | " | 22.8 | " | " | 9.2 | " | " |
| 36 | " | " | 22.4 | " | " | 8.8 | " | " |
| 35.6 | " | " | 22 | " | " | 8.4 | " | " |
| 35.2 | " | " | 21.6 | " | " | 8 | " | " |
| 34.8 | " | " | 21.2 | " | " | 7.6 | " | " |
| 34.4 | " | " | 20.8 | " | " | 7.2 | " | " |
| 34 | " | " | 20.4 | " | " | 6.8 | " | " |
| 33.6 | " | " | 20 | " | " | 6.4 | " | " |
| 33.2 | " | " | 19.6 | " | " | 6 | " | " |
| 32.8 | " | " | 19.2 | " | " | 5.6 | " | " |
| 32.4 | " | " | 18.8 | " | " | 5.2 | " | " |
| 32 | " | " | 18.4 | " | " | 4.8 | " | " |
| 31.6 | " | " | 18 | " | " | 4.4 | " | " |
| 31.2 | " | " | 17.6 | " | " | 4 | " | "8 |
| 30.8 | " | " | 17.2 | " | " | 3.6 | " | " |
| 30.4 | " | " | 16.8 | " | " | 3.2 | " | " |
| 30 | " | " | 16.4 | " | " | 2.8 | " | " |
| 29.6 | " | " | 16 | " | " | 2.4 | " | "5" |
| 29.2 | " | " | 15.6 | " | " | | | |